



L'artiste Perre Lafoucrière s'est longuement imprégné des textes avant de réaliser ces douze stations. Le choix de la couleur est également primordial, comme il a pu l'écrire à propos de son chemin de croix conçu pour l'église de Neris-les-bains dans l'Allier :

« Le bleu : l'ombre du Très-Haut ; le rouge : le feu de l'amour divin ; l'or : la lumière. Les signes et les symboles qui traduisent les étapes du Chemin de Croix sont conçus dans l'esprit de la peinture paléochrétienne, réduite à un symbolisme didactique chargé d'exprimer la réalité de la foi et du monde intérieur, et non celle des apparences. Tout ce qui est mystère et lumière s'harmonise avec Dieu. »

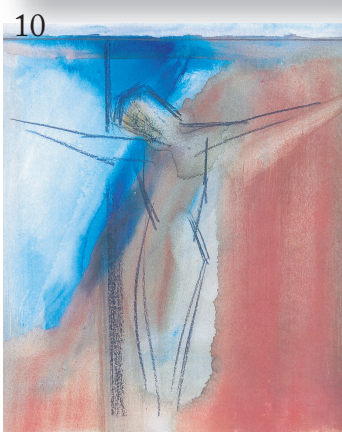
La présence de certaines stations semble s'écarter du « chemin de croix » traditionnel mais l'Eglise offre une grande liberté aux artistes dans leur création.

Ce chemin de croix, appelé également "Chemin de Pâques" par Lafoucrière, est un chemin de lumière. Il tient compte de la spiritualité particulière de Paray-le-Monial centrée sur le Coeur du Christ et l'Eucharistie.

## LES STATIONS

*D'après les notes manuscrites de l'artiste accompagnant ses dessins préparatoires.*

1. La Cène. Faites cela en mémoire de moi. (*Luc, offrande*)
2. Trahison de Judas. Ils lui proposèrent trente pièces d'argent. (*Matthieu, tentation*)
3. Le reniement de Pierre. Je ne connais pas cet homme. (*Matthieu, reniement et repentir*)
4. Le Procès. Ils répondirent tous : Qu'on le crucifie ! (*Matthieu. Abandon*)
5. Avec des épines, ils tressèrent une couronne. (*Matthieu. Blessure, insulté et bafoué*)
6. Jésus portant lui même sa croix, sortit en direction du lieu dit le Crâne ou Calvaire, en hébreu Golgotha (*Jean*)
7. Le voile de Véronique, figure du crucifié (*Amour*)
8. Avec lui, on crucifie deux bandits, l'un à sa droite, l'autre à sa gauche (*Marc*)
9. J'ai soif.
10. Jésus poussa un grand cri : Père entre tes mains je remets mon esprit (*Luc. Confiance*)
11. Un des soldats avec sa lance lui perça le côté. (*Jean*)
12. N'ayez pas peur, il est ressuscité. (*Marc, La lumière a lui dans les ténèbres. Jean. Espérance*)



Quelques dessins préparatoires de Pierre Lafoucrière :  
H.25 cm ; L.25 cm



Réalisation :

Service du patrimoine de  
la Ville de Paray le Monial.  
-MA Descourvières  
Contact : 03 85 81 24 65